



## 受給された方から のお便りです

皆さんも申請して  
大学生活の充実とゆとり  
にお役立てください

私の家庭は経済的に余裕がありませんでした。高校時代、学費の面で進学先を迷っているときに、母親が「目白の杜奨学金」を見つけて、東京の大学で様々なことを経験してきてほしいと背中を押してくれました。そのおかげで学習院大学経済学部に進学でき、今では、最高の友人に恵まれ、やりたいことを叶えて、充実したキャンパスライフを送ることができています。多くの人の支えがあって、今の自分があることに感謝をして、残りの学生生活をより一層充実したものにしたいです。

経済学部経済学科(目白の杜奨学金)

私は今、学習院大学の理学部化学科で学んでいます。授業や課題を通して知識を身につけていく中で、将来的には留学をして、より最先端の研究に触れたいと思うようになりました。しかしながら、理学部は学費が他学部に比べて高く、両親により負担をかけてしまうこととなります。ですが、受給している「学習院桜友会ふるさと給付奨学金」のおかげで、留学できる可能性が大きく広がりました。国際的な知識と教養を身につけるため、ぜひ留学の夢をかなえたいと思います。

理学部化学科(学習院桜友会ふるさと給付奨学金)

## 指定学生会館 1 棟・専用マンション 2 棟のご紹介

学習院大学では、東京での生活を安心して送れるよう、セキュリティに配慮した専用マンション 2 棟に加え、2019 年度より新築の指定学生会館「キャンパステラス千川」をご用意しました。

学生会館は、全室家具家電付き、栄養バランスの良い食事を提供しています。

詳細は(株)学習院蓼々会(電話:03-5979-7767)にお問い合わせください。



学習院住まいナビ

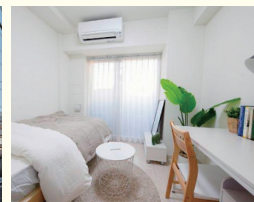
<http://g-shinshinkai-sumai.com/>



学習院大学  
まで  
電車 7 分

### キャンパステラス千川

東京メトロ有楽町線・副都心線「千川」駅徒歩 9 分



学習院大学  
まで  
電車 9 分

### グラディート中板橋

東武東上線「中板橋」駅徒歩 2 分



学習院大学  
まで  
電車 11 分

### ヴィンテージ氷川台

東京メトロ有楽町線・副都心線「氷川台」駅徒歩 2 分

