

日本学術振興会関連 公募スケジュール（予定）

【公募スケジュール】

科研費以外にも、特別研究員、学術国際交流事業など、独立行政法人 日本学術振興会（JSPS）では様々な公募を並行して行っておりますので、それらを概観できるスケジュール表を作成しました。

- JSPSのWebページのデータを元にしてありますが、締切等の詳細日付が未発表のものについては、日付は記載しておりません。
- 締切等の詳細日付がJSPSの公式Webページで公表されましたら、追記いたします。
- あくまで目安としてご覧頂き、詳細につきましては必ず、**各種目の公募要領**を確認してください。
- 学内締切などは、研究支援センターのWebページの種目別のページ、G-Portのメッセージなどでお知らせしています。ここにも追記いたします。
- 不明点は kakenoff@gakushuin.ac.jp 宛にお問い合わせください。

□ 科研費スケジュール（１）（２）（３）

- 夏科研費関連は、例年1月下旬に締切日が公表されます。
- 学内締切は、決まり次第追記いたします。
- 国際共同研究加速基金関連の学内締切は、原則としてJSPS締切の2週間前、またはそれ以上前に設定しています。

□ 学振特別研究員スケジュール

- 例年2月中旬に募集要項が公表され、締切日が設定されます。
- 学内締切は、決まり次第追記いたします。

□ 学術国際交流事業スケジュール（１）（２）（３）

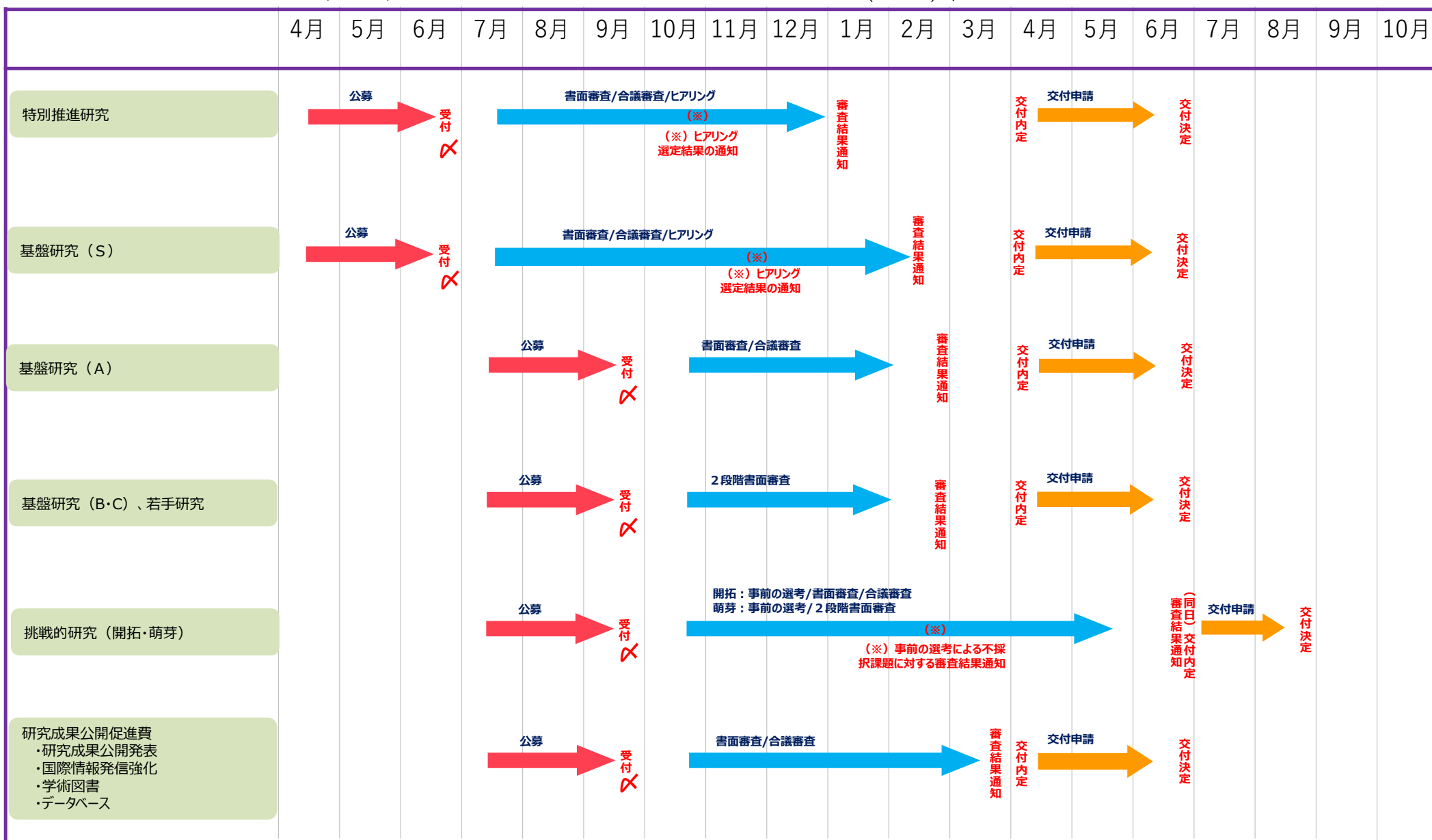
- 種類も回数も多く、また、変更や中止の場合がありますので、お気をつけください。
- 学内締切は、決まり次第追記いたします。
- 学術国際交流事業関連の学内締切は、原則としてJSPS締切の2週間前、またはそれ以上前に設定しています。

科研費スケジュール（１）（対象種目：特別推進研究、基盤研究（S）、基盤研究（A）、基盤研究（B、C）、若手研究、挑戦的研究（開拓・萌芽）、研究成果公開促進費）

※~~×~~の正確な日付はJSPSの公式発表後に追記します。

R8(2026)年

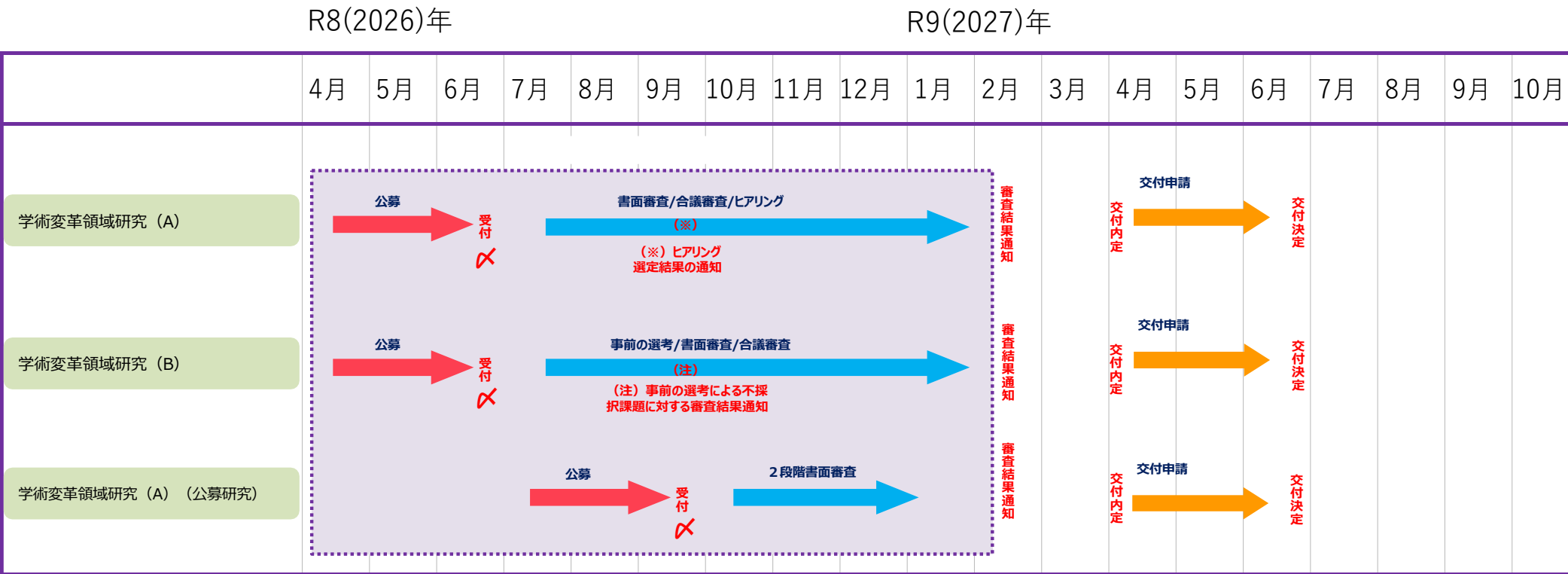
R9(2027)年



- JSPSのWebページのデータを元にしておりますが、詳細日付が未発表のものについては、日付は記載しておりません。
- あくまで目安としてご覧頂き、詳細は必ず、各研究種目の公募要領を確認してください。
- 学内締切等は、研究支援センターの学内向けWebページ、G-Portのメッセージなどでお知らせしています。不明点はお問い合わせください。

科研費スケジュール（2）（対象種目：学術変革領域研究（A）、学術変革領域研究（B）、学術変革領域研究（A）（公募研究）） ※~~〆~~の正確な日付はJSPSの公式発表後に追記します。

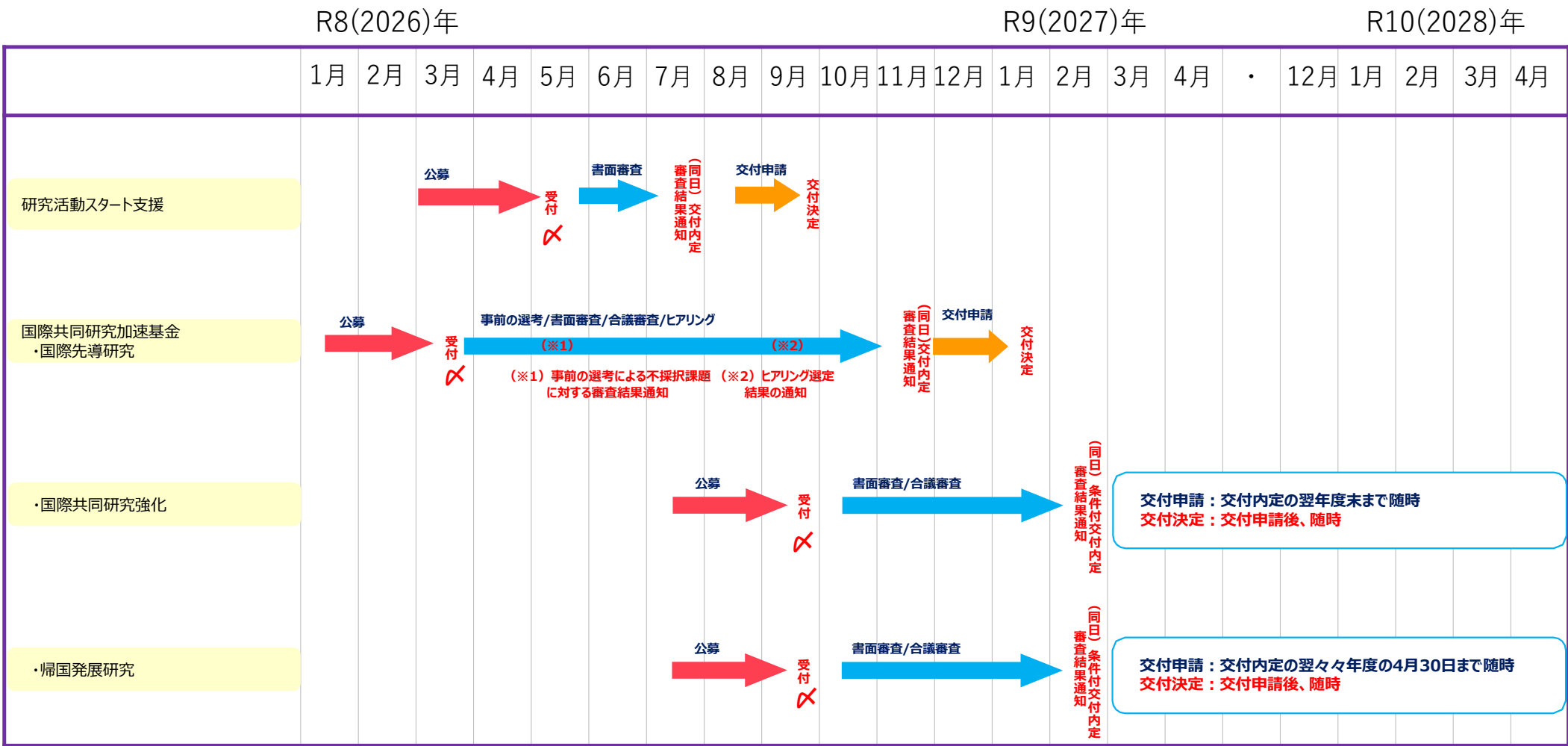
注意点：学術変革領域研究は、公募および審査は文部科学省が実施しますので、ご注意ください。



- JSPSのWebページのデータを元にしてありますが、詳細日付が未発表のものについては、日付は記載しておりません。
- あくまで目安としてご覧頂き、詳細は必ず、各研究種目の公募要領を確認してください。
- 学内締切等は、研究支援センターの学内向けWebページ、G-Portのメッセージなどでお知らせしています。不明点はお問い合わせください。


科研費スケジュール（3）（対象種目：研究活動スタート支援、国際共同研究加速基金（国際先導研究）、国際共同研究加速基金（国際共同研究強化）、国際共同研究加速基金（帰国発展研究））

※~~×~~の正確な日付はJSPSの公式発表後に追記します。

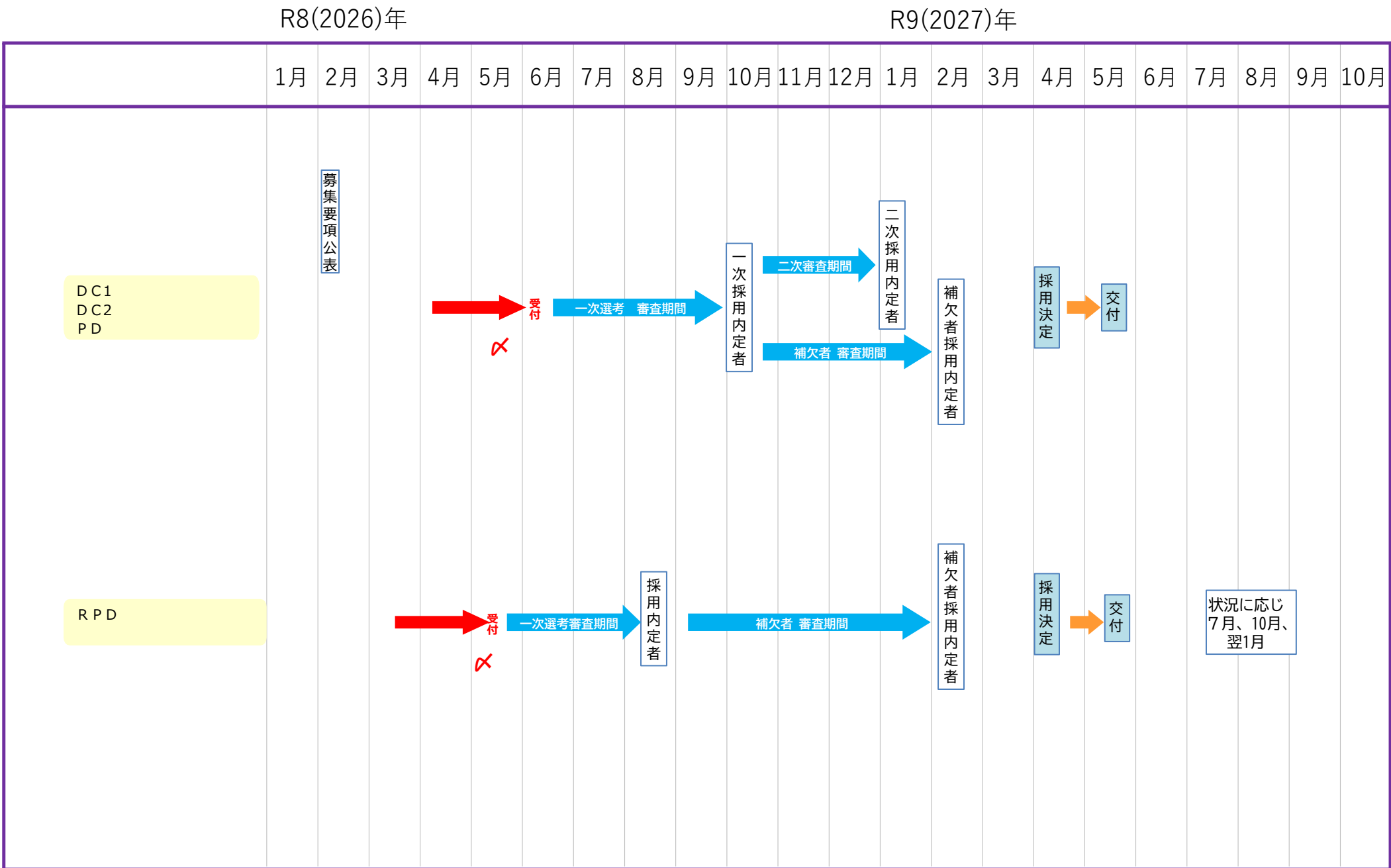


- JSPSのWebページのデータを元にしてありますが、詳細日付が未発表のものについては、日付は記載しておりません。
- あくまで目安としてご覧頂き、詳細は必ず、各研究種目の公募要領を確認してください。
- 学内締切等は、研究支援センターの学内向けWebページ、G-Portのメッセージなどでお知らせしています。不明点はお問い合わせください。

対象種目：学振特別研究員スケジュール

※の正確な日付はJSPSの公式発表後に追記します。

※前年度の募集の情報を参考に作成しておりますが、詳細は必ず、各種目の公募要領を確認してください。



- ・ JSPSのWebページのデータを元にしておりますが、詳細日付が未発表のものについては、日付は記載しておりません。
- ・ あくまで目安としてご覧頂き、詳細は必ず、各研究種目の公募要領を確認してください。
- ・ 学内締切等は、研究支援センターの学内向けWebページ、G-Portのメッセージなどでお知らせしています。不明点はお問い合わせください。

学術国際交流事業スケジュール（１）

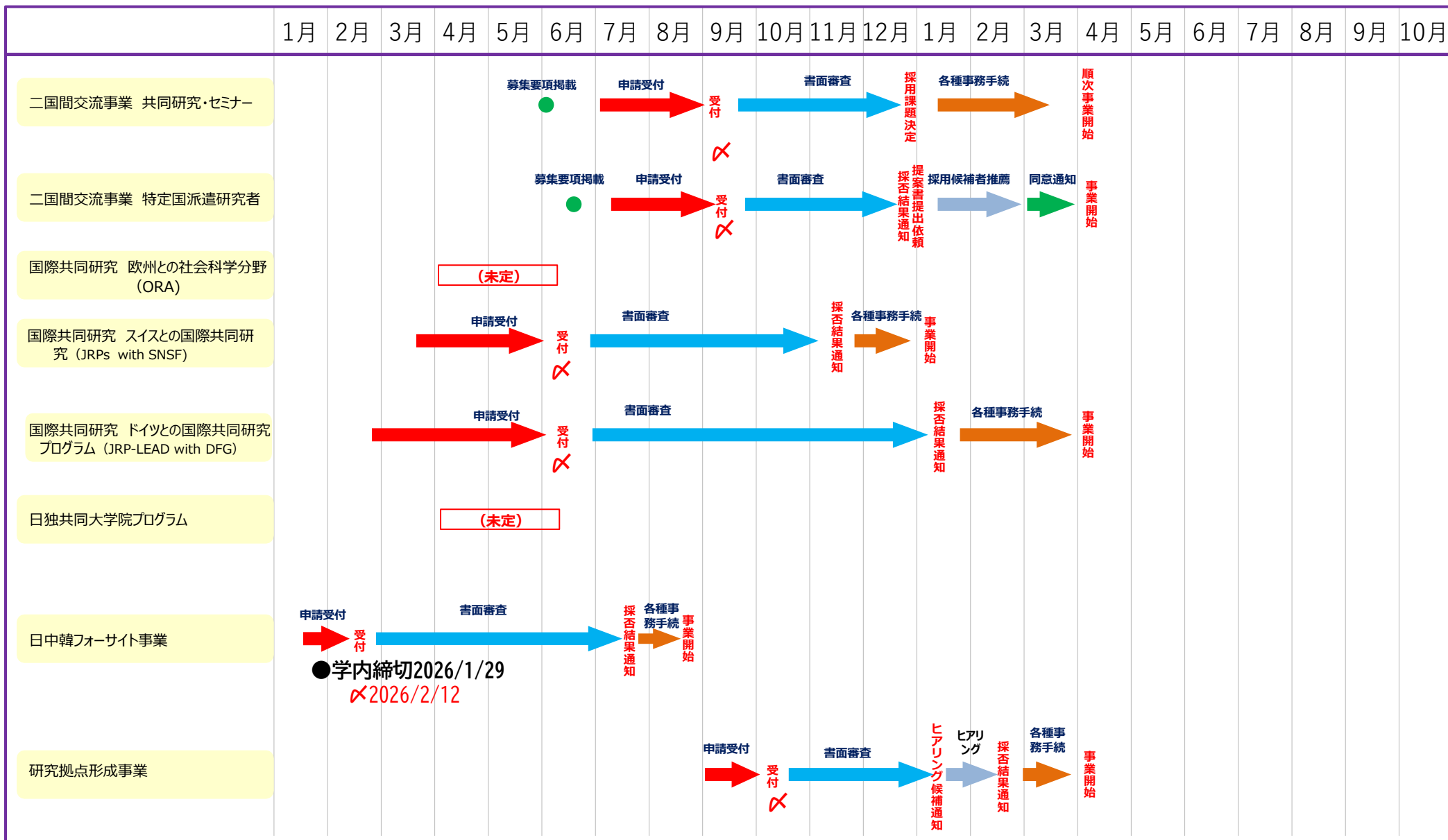
（対象種目：（共同研究・セミナー研究者交流型）

※~~×~~の正確な日付はJSPSの公式発表後に追記します。

※前年度の募集の情報を参考に作成しておりますが、募集の中止や、期限、対象国の変更など、諸条件が変更となる可能性がありますので、詳細は必ず、各種目の公募要領を確認してください。同時期に募集の他の科研費とは、募集要項年度が異なることがあるのでご注意ください。

R8(2026)年

R9(2027)年

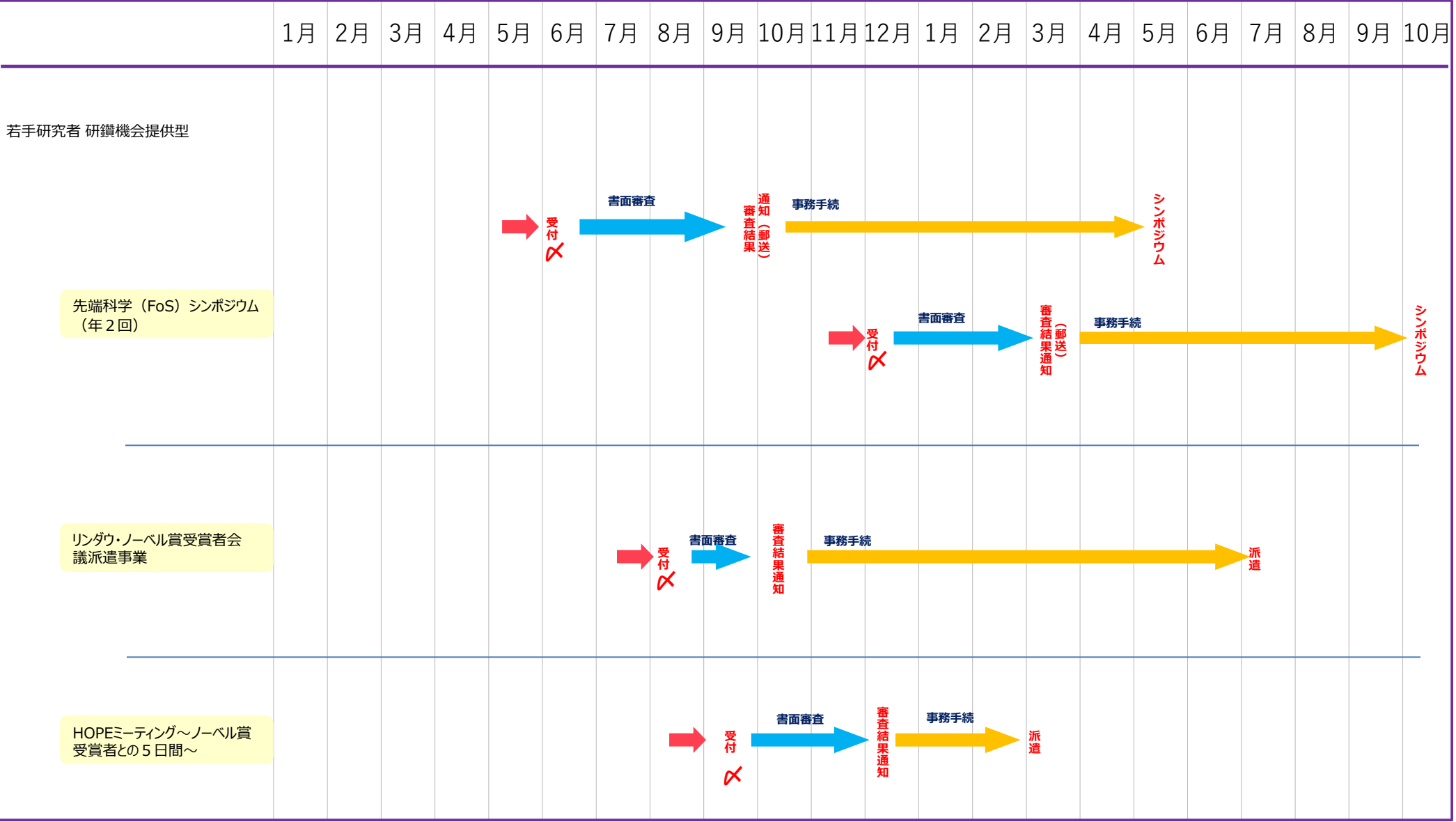


- ・ JSPSのWebページのデータを元にしておりますが、詳細日付が未発表のものについては、日付は記載しておりません。
- ・ あくまで目安としてご覧頂き、詳細は必ず、各研究種目の公募要領を確認してください。
- ・ 学内締切等は、研究支援センターの学内向けWebページ、G-Portのメッセージなどでお知らせしています。不明点はお問い合わせください。

学術国際交流事業スケジュール（2）
（対象種目：（若手研究者研鑽機会提供型・外国人研究者招へい事業）

※~~✕~~の正確な日付はJSPSの公式発表後に追記します。
※前年度の募集の情報を参考に作成しておりますが、募集の中止や、期限、対象国の変更など、諸条件が変更となる可能性がありますので、詳細は必ず、各種目の公募要領を確認してください。

R8(2026)年R9(2027)年



- JSPSのWebページのデータを元にしておりますが、詳細日付が未発表のものについては、日付は記載しておりません。
- あくまで目安としてご覧頂き、詳細は必ず、各研究種目の公募要領を確認してください。
- 学内締切等は、研究支援センターの学内向けWebページ、G-Portのメッセージなどでお知らせしています。不明点はお問い合わせください。

学術国際交流事業スケジュール（3）
（対象種目：（若手研究者研鑽機会提供型・外国人研究者招へい事業）

※~~×~~の正確な日付はJSPSの公式発表後に追記します。
※前年度の募集の情報を参考に作成しておりますが、募集の中止や、期限、対象国の変更など、諸条件が変更となる可能性がありますので、
詳細は必ず、各種目の公募要領を確認してください。

R8(2026)年 R9(2027)年
1月 2月 3月 4月 5月 6月 7月 8月 9月 10月 11月 12月 1月 2月 3月 4月 5月 6月 7月 8月 9月 10月

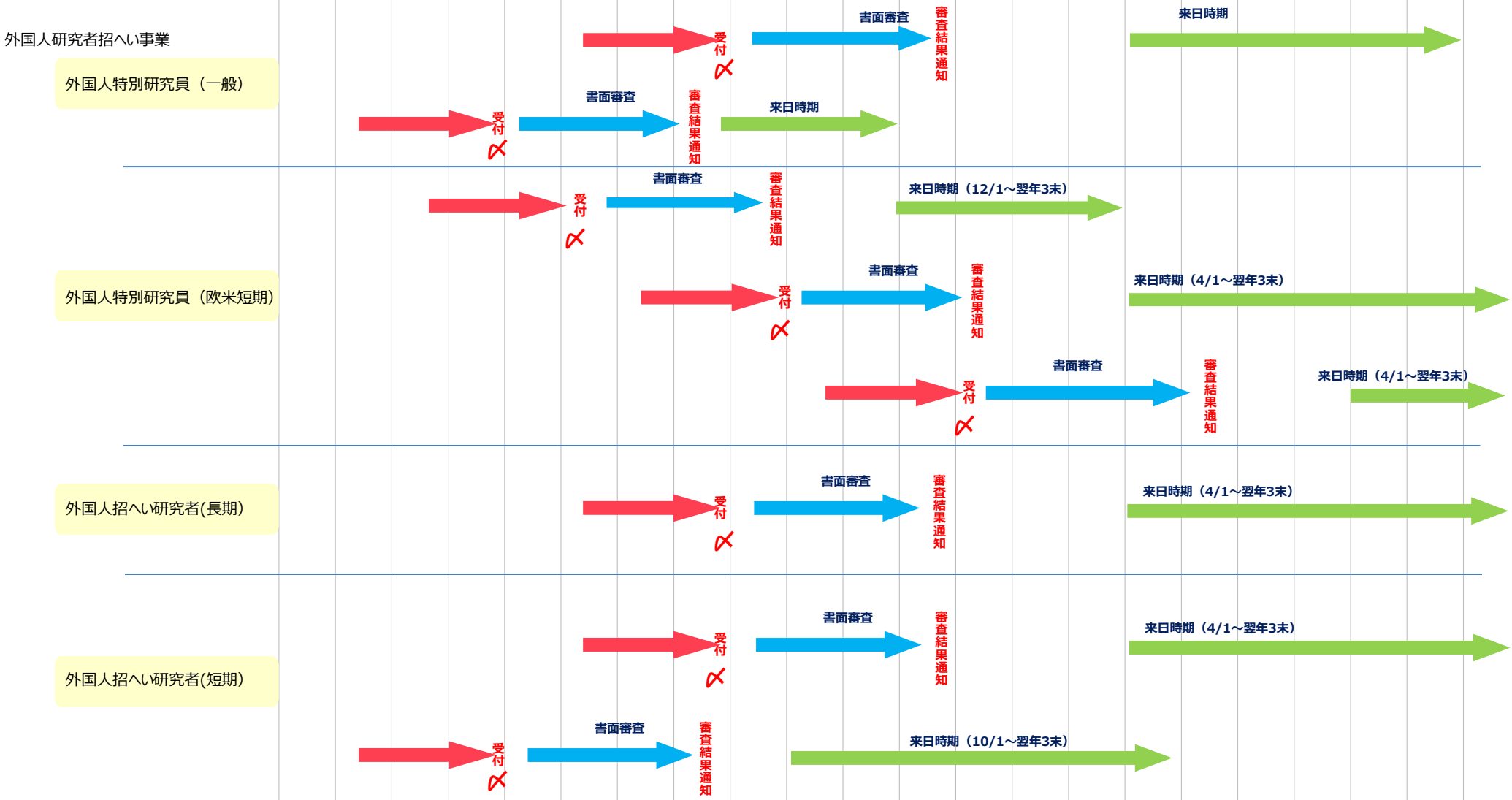
外国人研究者招へい事業

外国人特別研究員（一般）

外国人特別研究員（欧米短期）

外国人招へい研究者(長期)

外国人招へい研究者(短期)



- JSPSのWebページのデータを元にしておりますが、詳細日付が未発表のものについては、日付は記載しておりません。
- あくまで目安としてご覧頂き、詳細は必ず、各研究種目の公募要領を確認してください。
- 学内締切等は、研究支援センターの学内向けWebページ、G-Portのメッセージなどでお知らせしています。不明点はお問い合わせください。